



PARKINGS
FOR BIKES®
BY IDDERMAN

PARKINGS
SÉCURISÉS
POUR
VÉLOS



À PROPOS DE IDDERMAN	4
COFFRE VÉLO	5
HANGAR VÉLO	6
OPTIONS D'ALIMENTATION	8
EMBALLAGE ET TRANSPORT	8
MARQUAGE CE	8
COMPLÉMENTS	9
INSTALLATION	10
ENTRETIEN	10
COMPOSANTS DE HAUTE QUALITÉ	11

INTRODUCTION

La promotion de l'utilisation de moyens de transport non polluants dans les villes comme le vélo, ainsi que l'apparition des vélos électriques (ce qui signifie une augmentation de la valeur de ces derniers face aux vélos traditionnels) implique un engagement des organismes publics ainsi que des entreprises privées qui souhaitent proposer à leurs usagers (salariés ou clients) une solution de mobilité durable qui comprend non seulement le vélo, mais aussi son stationnement ordonné et sécurisé, ainsi que la recharge de la batterie (dans le cas des vélos électriques).

En réponse à cette demande, Idderman, déjà spécialiste de la fabrication de galeries pour couvrir les tapis roulants pour skieurs (qui protègent des intempéries à la fois le tapis et ses usagers) s'appuie aujourd'hui sur cette expérience pour concevoir et développer deux modèles de parkings sécurisés, qui sous différentes formes, sont capables d'accueillir entre sept et un nombre illimité de vélos, ainsi que les accessoires nécessaires pour offrir aux utilisateurs une solution complète pour la protection de leur véhicule.

Nous vous présentons ci-dessous les modèles et les options disponibles que Idderman propose depuis 2018.

Carlos Alarcón

Idderman General Manager

À propos de Idderman

Nous concevons nos produits en fonction des ressources humaines et matérielles dont nous disposons



Idderman, de la conception à la fabrication

La connaissance des matériaux et des processus utilisés dans la fabrication de la Galerie Universelle et de ses accessoires nous a mené à nous spécialiser dans des matériaux tels que **l'aluminium**, **l'acier galvanisé** et le **polycarbonate**, ainsi que dans les technologies appliquées à la **découpe**, au **pliage**, au **cintrage**, à **l'assemblage** et au **soudage**.

La **poinçonneuse** et la cisaille nous donnent la possibilité de travailler nos trois matériaux principaux ; en **pliage**, nous réalisons des pièces de **jusqu'à 4 m** de long ; En ce qui concerne le **cintrage** de profilés, de solides et de tôles, la conception des outils nécessaires à nos machines nous permet d'atteindre des figures avec des **rayons variés** et la mise en forme de **géométries complexes**. Fort de ces années d'expérience, notre personnel est également spécialisé dans le travail des techniques de **rivetage**, **vissage** et **collage**. Enfin, la **soudure TIG aluminium** nous permet de réaliser des joints très résistants avec une finition spectaculaire.



Perforation



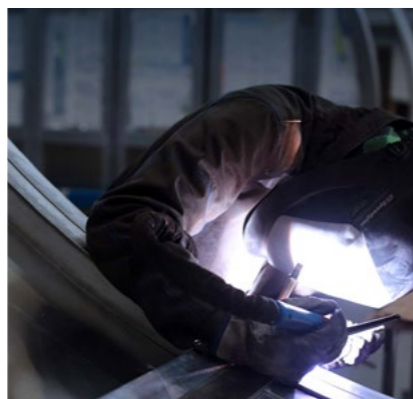
Pliage



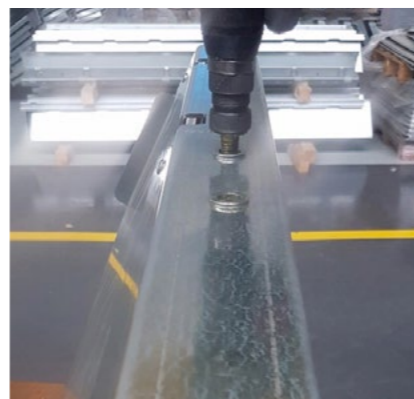
Découpe



Cintrage



Soudure



Montage



Aux dimensions fixes et déjà assemblé, et il ne reste plus qu'à le raccorder et le fixer au sol



Le Coffre est un module de stationnement aux dimensions fixes, qui sort d'usine déjà assemblé et qui, une fois installé, ne demande qu'à être raccordé et fixé au sol. Le Coffre est en aluminium et en polycarbonate transparent avec protection UV des deux côtés.

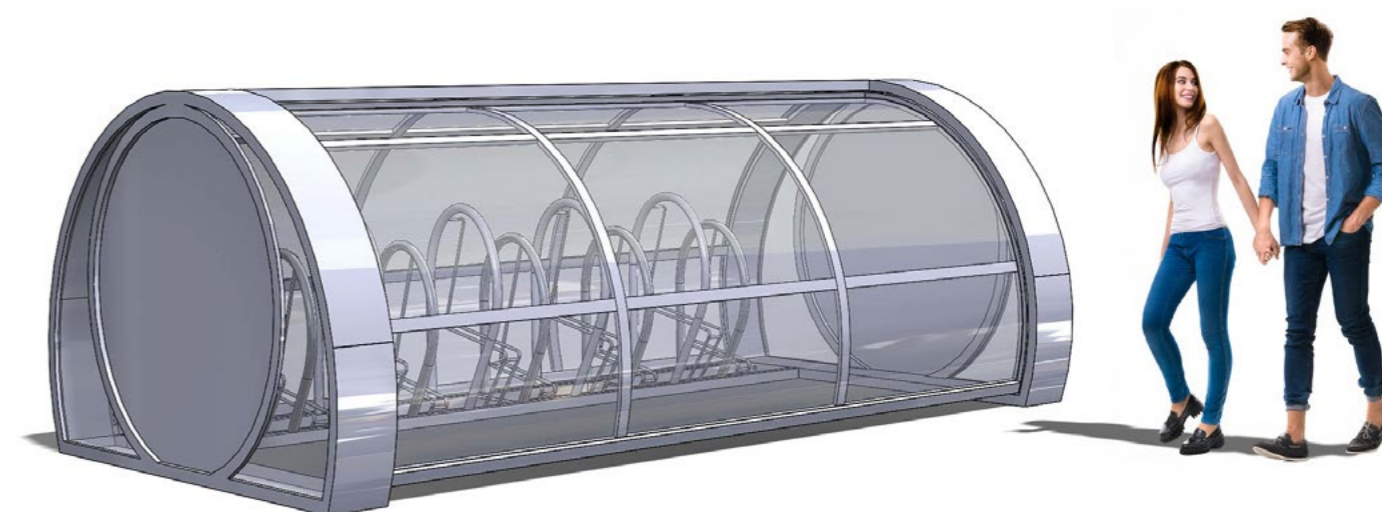
Ouverture/fermeture de la porte

Quel que soit le type d'alimentation électrique de ce parking, l'ouverture/fermeture des portes peut se faire manuellement ou automatiquement. Dans le premier cas, l'utilisateur déverrouille la serrure de la porte et l'ouvre manuellement. Dans le cas d'un parking automatique, le moteur est responsable du mouvement des portes, aussi bien en ouverture qu'en fermeture.

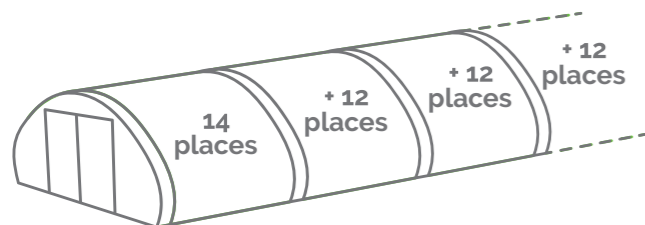
La couleur est également une option possible pour ce modèle de parking.

Dimensions

Places	7	10	14	20
Longueur (mm)	3.000	3.950	5.950	7.850
Largeur (mm)	2.200	2.200	2.200	2.200
Hauteur (mm)	1.500	1.500	1.500	1.500



Un parking avec une structure modulaire et une porte d'entrée double coulissante



Comme le modèle Coffre, le Hangar est en aluminium et en polycarbonate transparent avec protection UV des deux côtés.

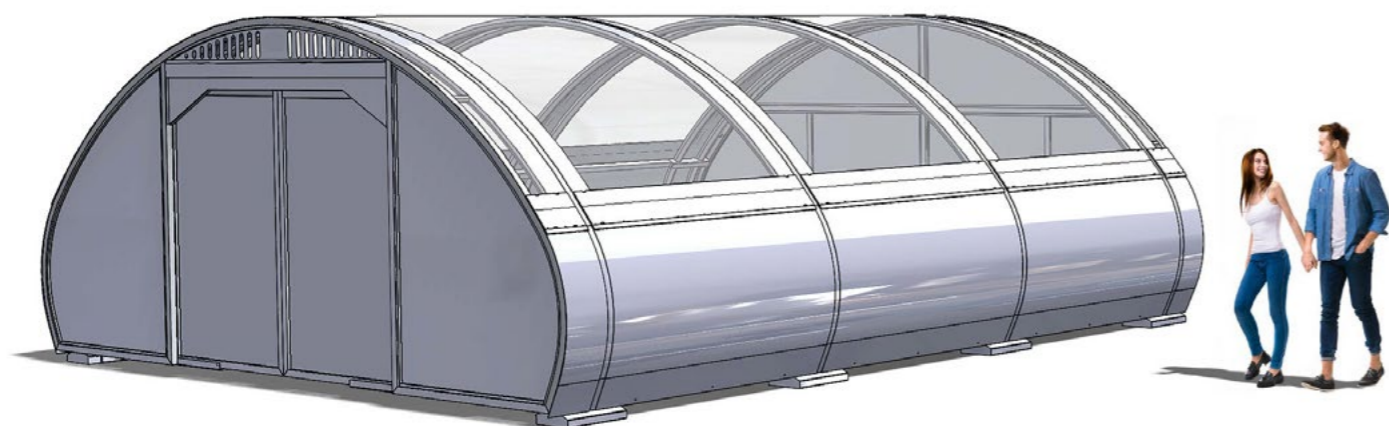
Une structure modulaire

Le Hangar Vélo est un parking avec une structure modulaire composée d'une porte avant et d'un capot arrière et, entre les deux, le nombre souhaité de modules intermédiaires.

Le premier module compte 14 places et les suivants 12 places chacun.

Dimensions

Places	14	26	38	50	62
Longueur (mm)	2.775	4.875	6.975	9.075	11.175
Largeur (mm)	5.620	5.620	5.620	5.620	5.620
Hauteur (mm)	2.505	2.505	2.505	2.505	2.505



La porte

La porte d'entrée en aluminium est une porte coulissante à double panneaux, comprenant la protection nécessaire pour son utilisation en toute sécurité dans les espaces publics. Ses panneaux sont décorés de perforations qui favorisent la ventilation et les surfaces fixes sont aveugles afin de pouvoir recevoir des éléments de décoration en vinyle.



Le capot arrière

Également en aluminium, le capot arrière possède aussi des perforations décoratives et des surfaces pouvant être recouvertes de vinyle.

Les arcs

Les arcs porteurs de chaque module sont constitués de tubes en aluminium et de tôles d'acier galvanisé ondulées, soutenus par des plinthes en acier galvanisé.

Entre deux arcs porteurs consécutifs, dans la partie inférieure, de part et d'autre du Hangar, on trouve les plinthes latérales, en aluminium, et couvrant le reste de l'espace, dans la partie supérieure, une plaque transparente en polycarbonate avec protection UV des deux côtés. La fixation de la plaque en polycarbonate, ainsi que des plinthes latérales aux arcs et, à leur tour, aux bases, est réalisée au moyen de cerclage en acier inoxydable.



Hangar vélo 3P

Pour atténuer l'action du soleil et de la chaleur dans les endroits où ils sont très présents, il existe le modèle « Hangar vélo 3P » dont la toiture est faite d'un panneau composite aluminium ; en option, ce panneau composite peut être remplacé par une toiture végétalisée, qui en plus de contribuer à l'isolation thermique du parking, lui donne une image verte.

Bien que l'option de finition standard soit l'aluminium naturel, le parking peut être peint électrostatiquement sur demande, avec une couleur du nuancier RAL.



Options d'alimentation électrique



Selon le fait que les parkings sont raccordés ou pas au réseau électrique, les modèles existants sont :

Connecté

L'alimentation électrique du parking provient entièrement du réseau électrique. Par conséquent, un raccordement est nécessaire avant sa mise en place.



Mixte

Le parking dispose d'une installation photovoltaïque qui lui permet de fonctionner de manière autonome, mais en cas de manque d'énergie suffisante, il est alimenté par le réseau électrique.



Indépendant

Le parking est totalement indépendant du réseau électrique car il dispose d'une installation photovoltaïque complète qui lui permet de fonctionner pleinement.



Emballage et transport



La conception des pièces et des emballages nous permet d'optimiser le transport.

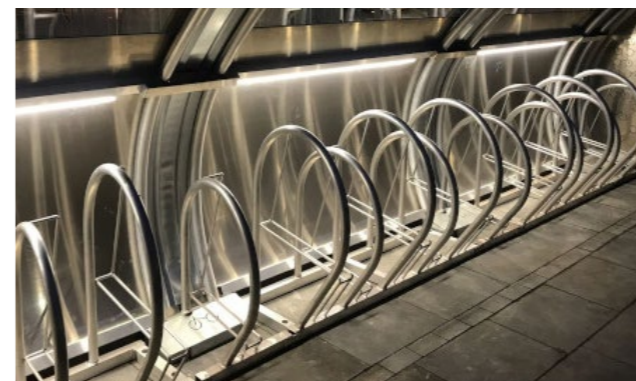
La qualité des produits, la sécurité d'utilisation et le respect de l'environnement sont nos repères au quotidien.

Marquage CE



Les deux modèles de parking ont le marquage CE correspondant lié à la sécurité des utilisateurs.

Compléments



Range-vélo

Quels que soient les dimensions disponibles, les possibilités d'ouverture et le type de système d'alimentation électrique, les parkings sont équipés, dès l'origine, de range-vélos en aluminium auxquels l'utilisateur doit attacher son vélo.

Dans le cas des vélos électriques, les range-vélos peuvent être équipés de prises étanches pour le branchement des chargeurs individuels de chaque utilisateur.



Illumination

Les Parkings peuvent s'illuminer avec une lumière blanche ou bien une lumière de couleur ajustable RVB.

ID de l'utilisateur

Il existe également en option, un système d'identification des utilisateurs (ID utilisateur) qui peut être installé à côté des supports à vélos afin de connaître l'endroit où un certain utilisateur a laissé son vélo verrouillé.

En mélangeant les deux options (ID utilisateur + prise de recharge), il est possible de faire en sorte que l'alimentation électrique des prises s'active uniquement quand le vélo est à sa place.



Clavier d'accès

Chaque utilisateur utilise son code personnel pour activer l'ouverture de la porte du parking.



Caméra de surveillance

En plus d'avoir un effet dissuasif, la caméra de surveillance peut enregistrer ce qui se passe dans le parking.



Enregistreur interne

L'enregistreur interne stocke des preuves visuelles et sonores de ce qui se passe dans le parking.



Installation



Coffre Vélo

Le Coffre est un élément monobloc et donc son installation est beaucoup plus rapide et facile : il suffit de le décharger du camion, de le fixer au sol avec des boulons d'ancrage et de le connecter à l'alimentation électrique le cas échéant.

Hangar Vélo

Sa configuration modulaire illimitée signifie que son installation doit être effectuée dans son emplacement définitif. Bien que l'ensemble du système de fonctionnement du vantail soit déjà assemblé sur l'ensemble de la porte avant, le reste des composants doit être installé dans l'ordre suivant :

- Placer les socles au sol et les fixer à l'aide de boulons adaptés
- Disposer l'assemblage de la porte avant
- Disposer le capot arrière
- Installer les modules latéraux
- Superposer les panneaux de polycarbonates
- Attacher les modules à l'aide de sangles en acier inoxydable.
- Fixer les porte-vélos

Entretien



Garantie de 10 ans

Les plaques compactes en polycarbonate bénéficient d'une garantie de 10 ans en extérieur - hors détérioration due au vandalisme et/ou à un entretien insuffisant.

Cette garantie est étendue - sous les mêmes conditions - aux pièces en aluminium et à leurs joints.

Ni les parkings ni leurs accessoires ne nécessitent d'entretien particulier, à l'exception d'un nettoyage régulier.

Polycarbonate

Pour nettoyer le polycarbonate, il est recommandé d'utiliser de l'eau sous pression et de ne pas frotter, car il s'agit d'un matériau qui se raye très facilement.

Aluminium

Pour l'aluminium, on peut utiliser des produits de nettoyage conventionnels ainsi que des chiffons non abrasifs pour ne pas ternir son éclat.



Composants de haute qualité



Idderman intègre dans ses *Parkings For Bikes* des composants fabriqués par des entreprises leaders qui assurent à leurs produits la meilleure fiabilité et à leurs utilisateurs la plus grande sécurité.

Pholarus

Pholarus est un système photovoltaïque solaire adapté au Hangar Vélo.

Moteurs pour parkings

Nice propose des moteurs pour portes de parking. Possédant l'intégration la plus simple, l'électronique la plus avancée, le design le plus élégant et l'automatisation la plus complète et la plus esthétique, Nice rend plus simple l'utilisation et la sécurité d'entrer et de sortir en toute liberté.

Serrures intelligentes sans piles

iLOQ propose un cylindre électronique sans piles à ouverture programmable via le NFC du téléphone mobile. Le téléphone portable sert tour à tour à alimenter le cylindre et à s'identifier. Cela fonctionne pour les téléphones compatibles Android et iPhone. Il peut également être ouvert avec le porte-clés électronique NFC ou KeyFob.

Actionneurs linéaires pour parkings

Actuonix est un fabricant leader innovant sur le marché de la *micromotion* qui conçoit et fabrique des microactionneurs linéaires de haute qualité.

Actuonix propose une gamme complète de micro-actionneurs linéaires qui répond aux particularités de presque tous les projets.

Idderman utilise ses produits pour activer les portes des parkings.

Panneaux solaires

Conçu pour maximiser la production d'énergie grâce à une efficacité de pointe, des performances améliorées à des températures élevées et une conversion de puissance plus élevée dans des conditions de faible luminosité telles que le matin, le soir et les jours nuageux.

Les panneaux solaires Maxeon 3 de SunPower ont 40 ans de garantie.

Onduleurs intelligents

Les Onduleurs intelligents de Fronius garantissent une utilisation particulièrement efficace de l'électricité des installations photovoltaïques.



Home Automation





IDDERMAN®

San Andres Kalea, 10
01170 Legutio, Araba
Espagne

+34 945 032 028
mail@idderman.com

parkingsforbikes.com
idderman.com

